



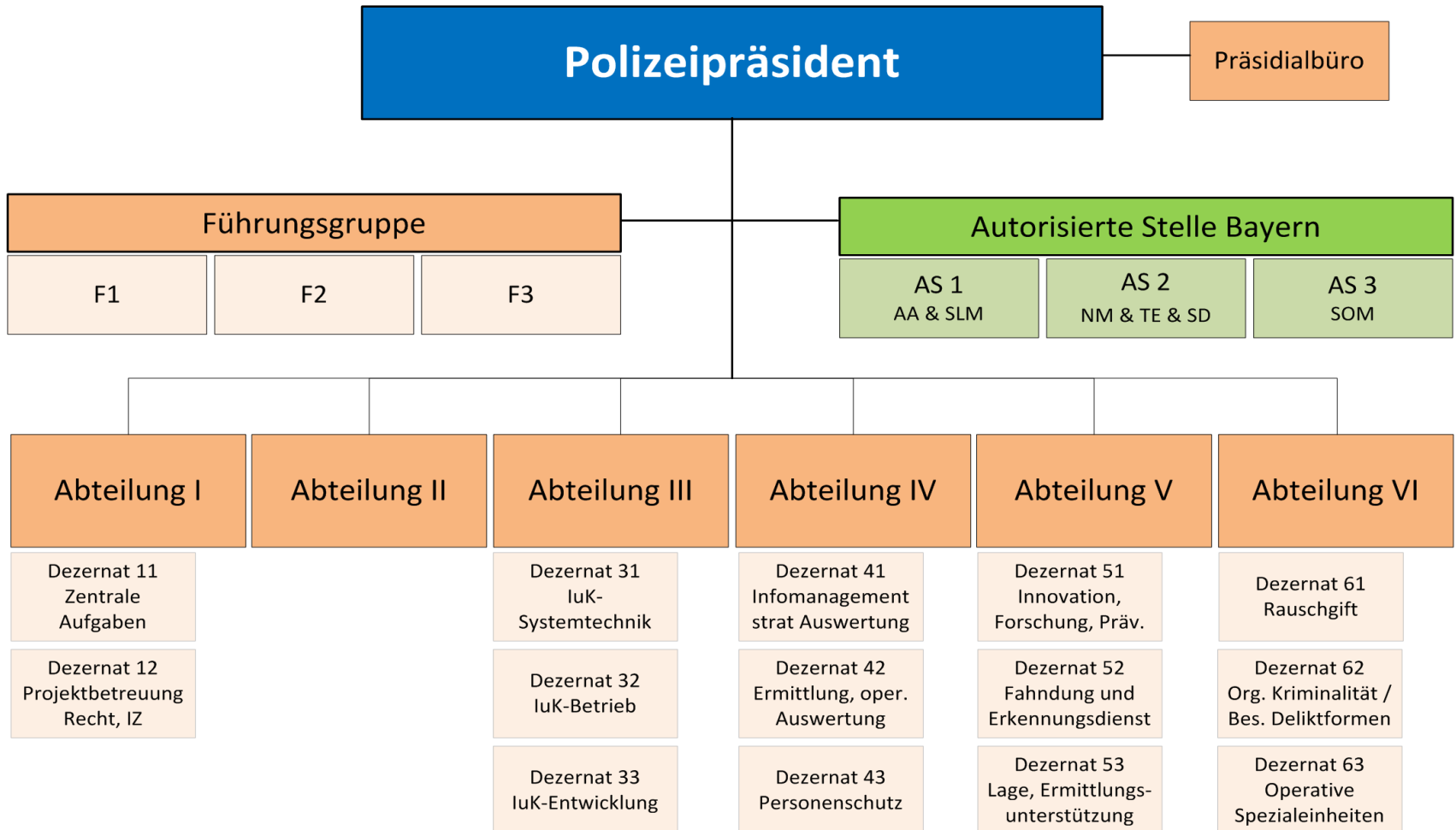
Organisation der Taktisch – Technischen Betriebsstelle (TTB)

Eine Empfehlung des
Landesfeuerwehrverbandes Bayern e.V.

in Zusammenarbeit mit der
Autorisierten Stelle Bayern im Bayerischen Landeskriminalamt



Organisationsstruktur der Autorisierten Stelle Bayern im LKA





Zu Art.2 Aufgaben der Landkreise

Überörtlich erforderlich können insbesondere folgende Fahrzeuge, Geräte und Einrichtungen sein:

- **Einrichtungen**

.....Einrichtungen für überörtlich erforderliche Aufgaben der Taktisch-Technischen Betriebsstelle, soweit diese nicht dem Zweckverband für Rettungsdienst und Feuerwehralarmierung obliegen.



Koordinierungsgruppe Migration BOS-Digitalfunk Bayern

Organisationsform der Taktisch- Technischen Betriebsstellen



V 1.0

12-08-17 Organisationsform TTB 1.0

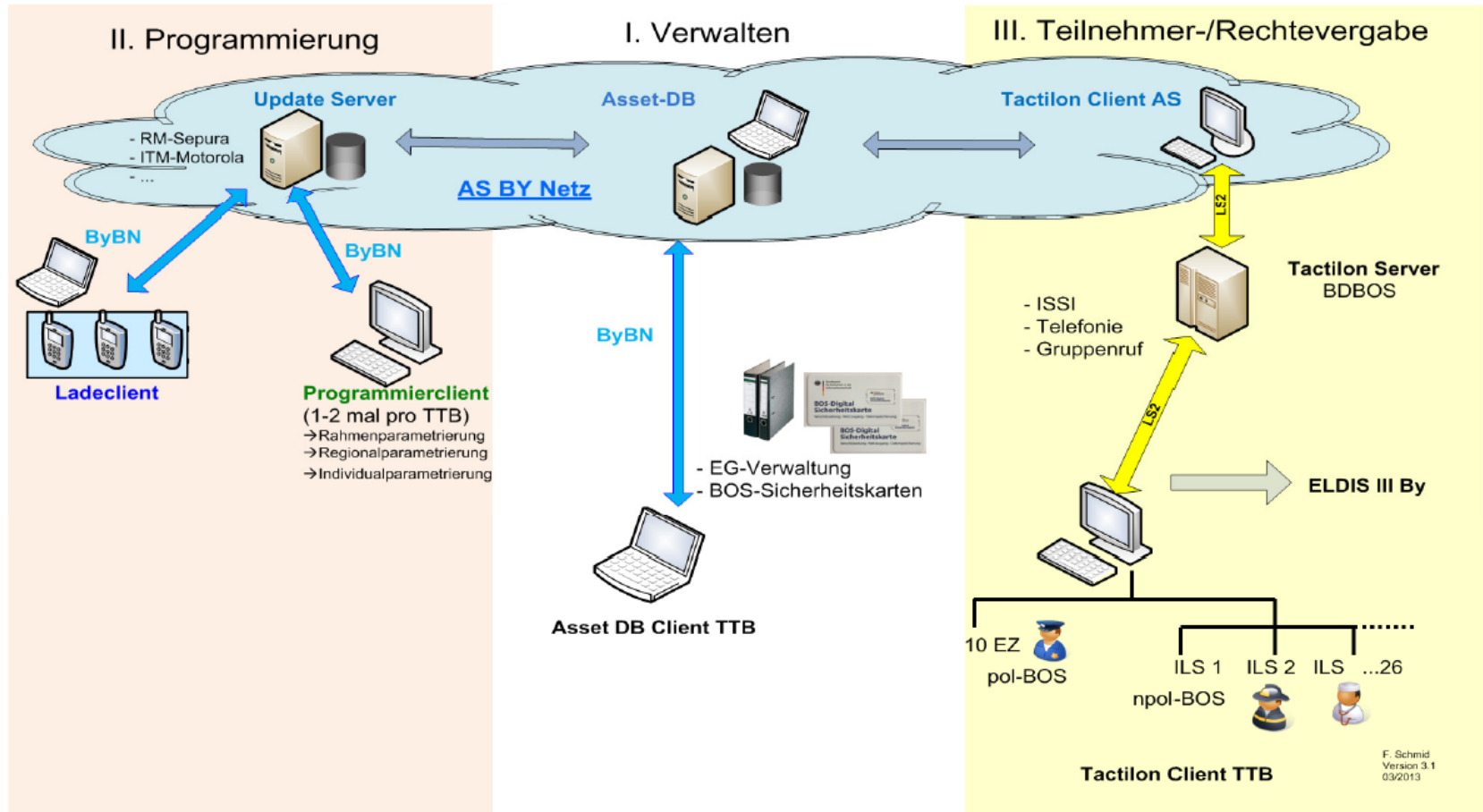
Seite 1 von 25



- **Bisherige Konzepte sprechen immer von der „Rolle“ der TTB als Ganzes.**
- **Dringende Aufgaben im 24 Std.-Dienst ----- ILS**
- **Aufgaben zum Betrieb der Endgeräte können und müssen von verschiedenen Stellen ausgeführt werden.**
 - I. Verwalten**
 - II. Programmierung**
 - III. Teilnehmer- und Rechtevergabe**
- **Für die Ausführung sind unterschiedliche Fähigkeiten und technische Voraussetzungen erforderlich.**



Netzübersicht AS BY



F. Schmid
Version 3.1
03/2013



TTB Aufgabe

Verwalten

Verwalten der Funkgeräte und Sicherheitskarten

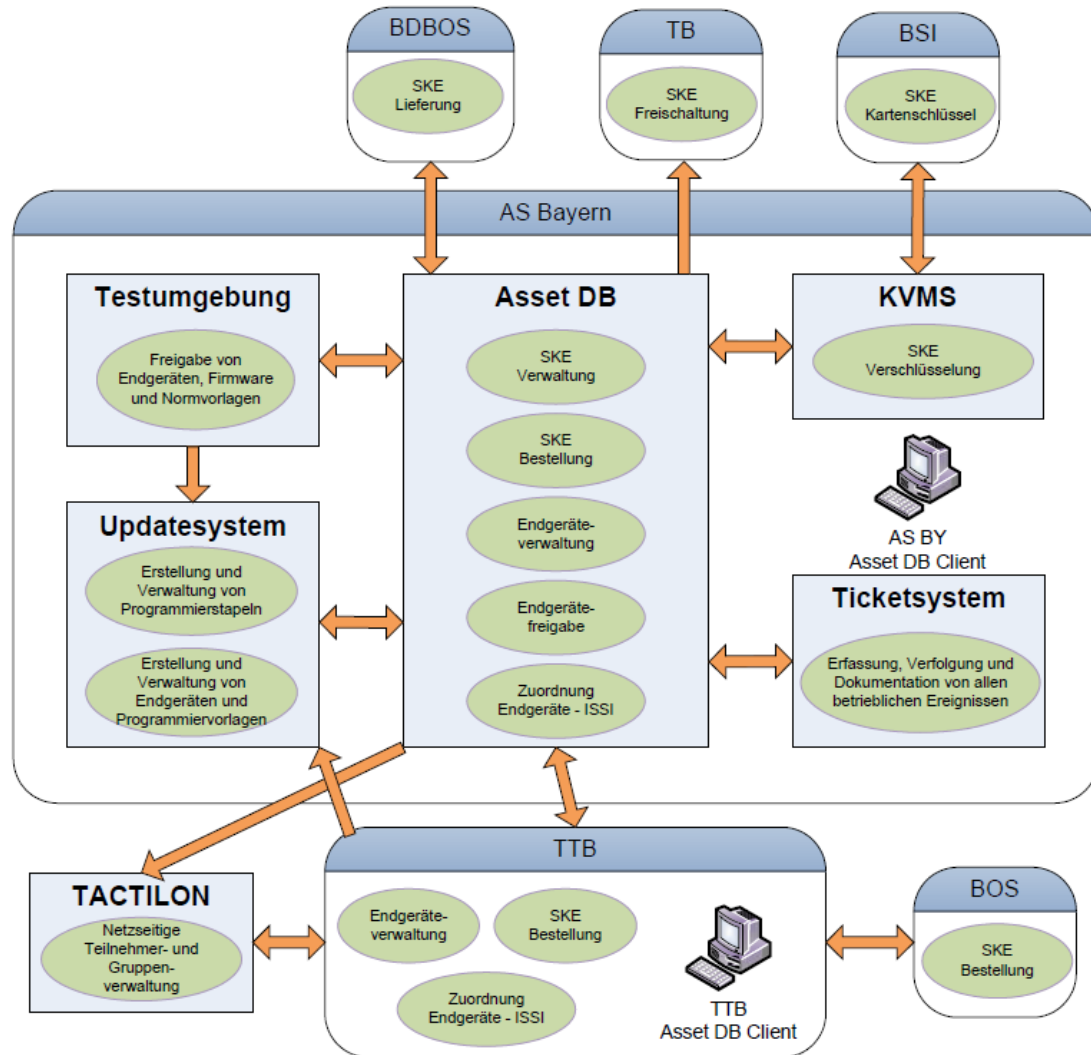
Wer?

KVB

K-Sachbearbeiter o. a.



Die **Asset DB** ist das **zentrale System** der AS BY zur **Verwaltung der Endgeräte** und **BOS Sicherheitskarten (SKE)** sowie deren **Zuordnung**





TTB Aufgabe **Programmierung**

Integrierte Leitstelle (ILS)

TTB Aufgabe **Update Laden**

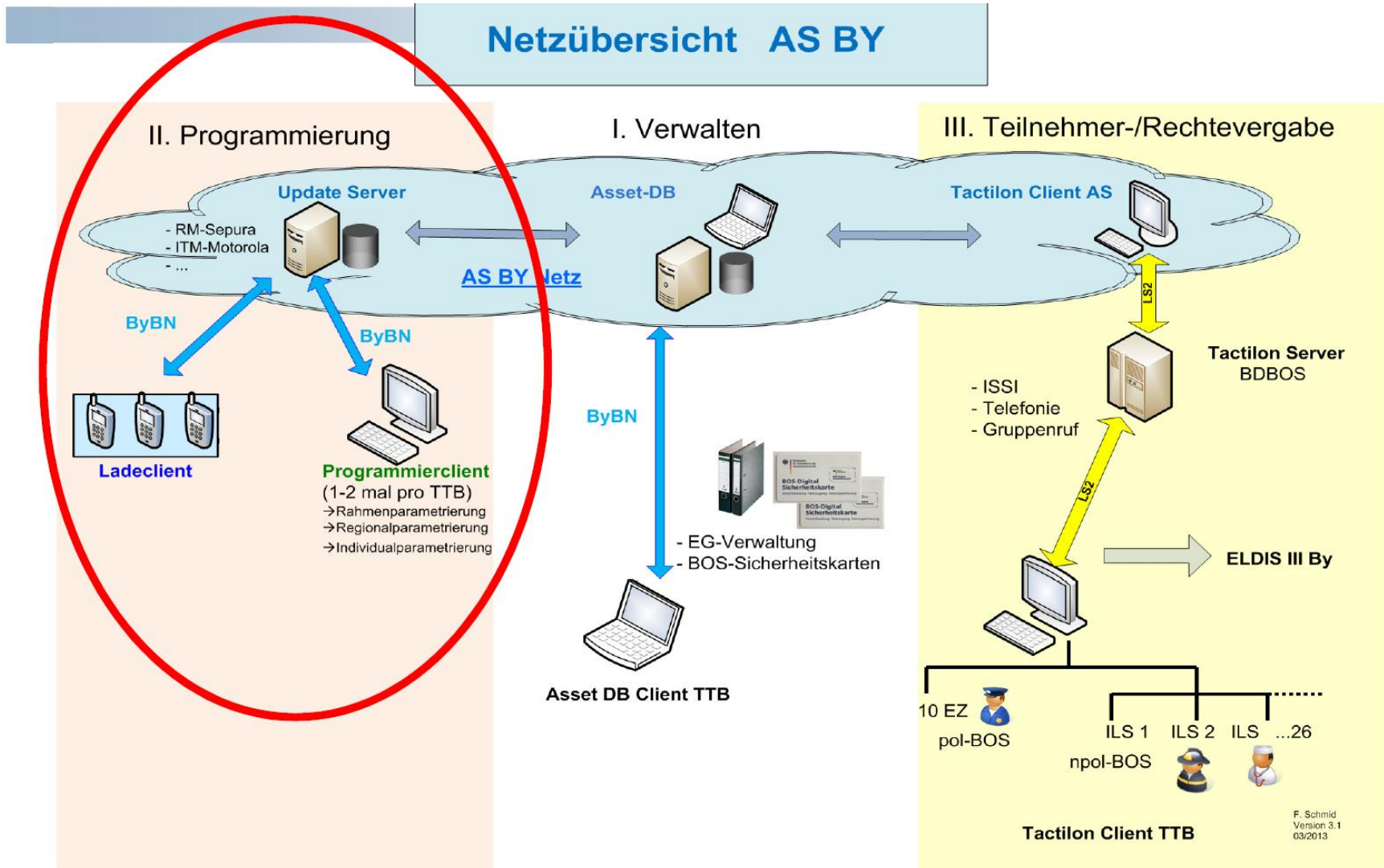
KVB: z. B. Kreisbrandinspektion, haupt- oder ehrenamtlich

mehrere KBM Funk

Größere Feuerwehre

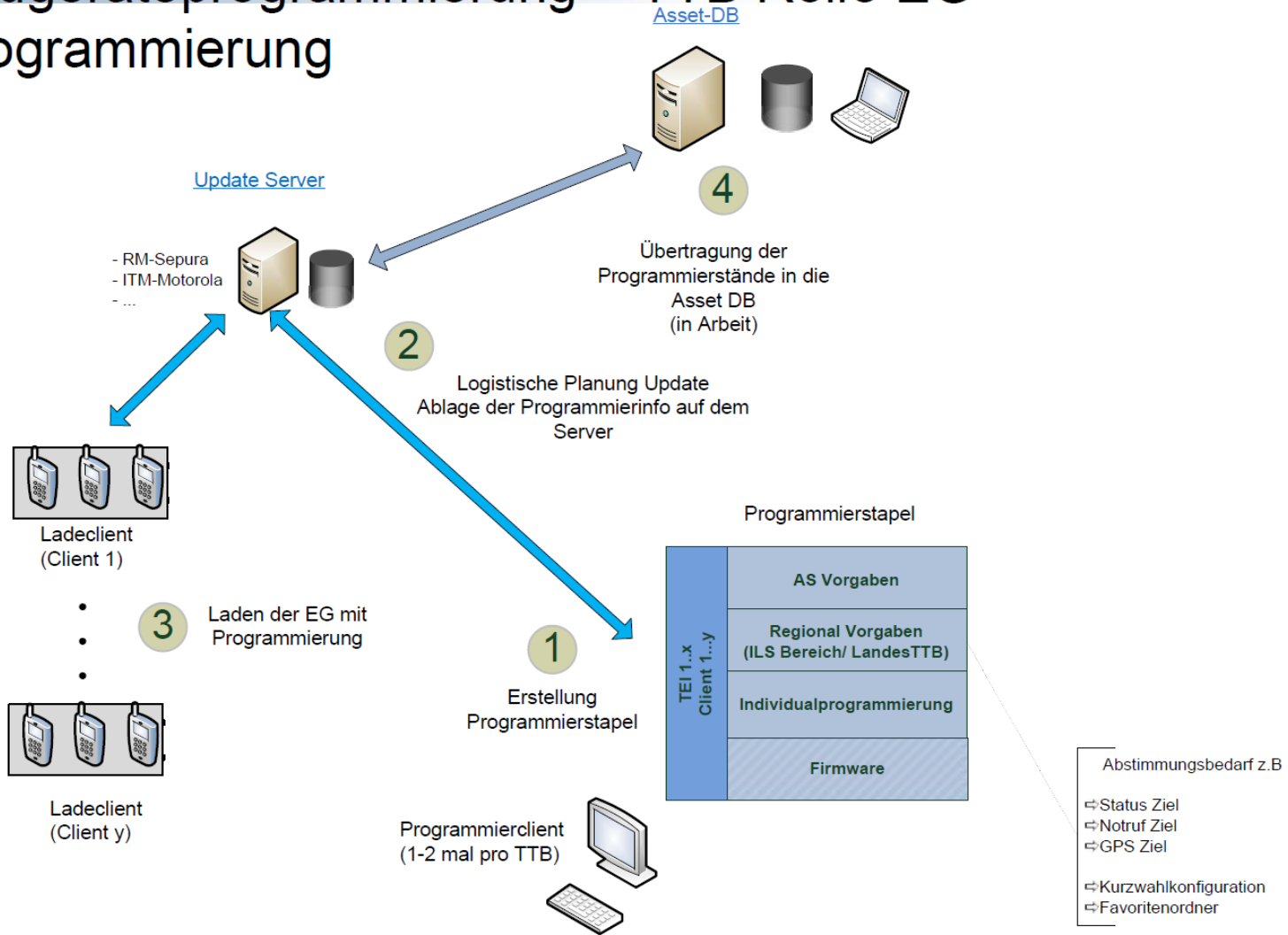
Updatekonzept entwickeln!
Ausbildung mitlösen!

Programmierung – Änderung beim Übertragungsweg





Endgeräteprogrammierung – TTB Rolle EG Programmierung





Übertragungsweg vom Updateserver zu den Programmierclients und den Ladeclients

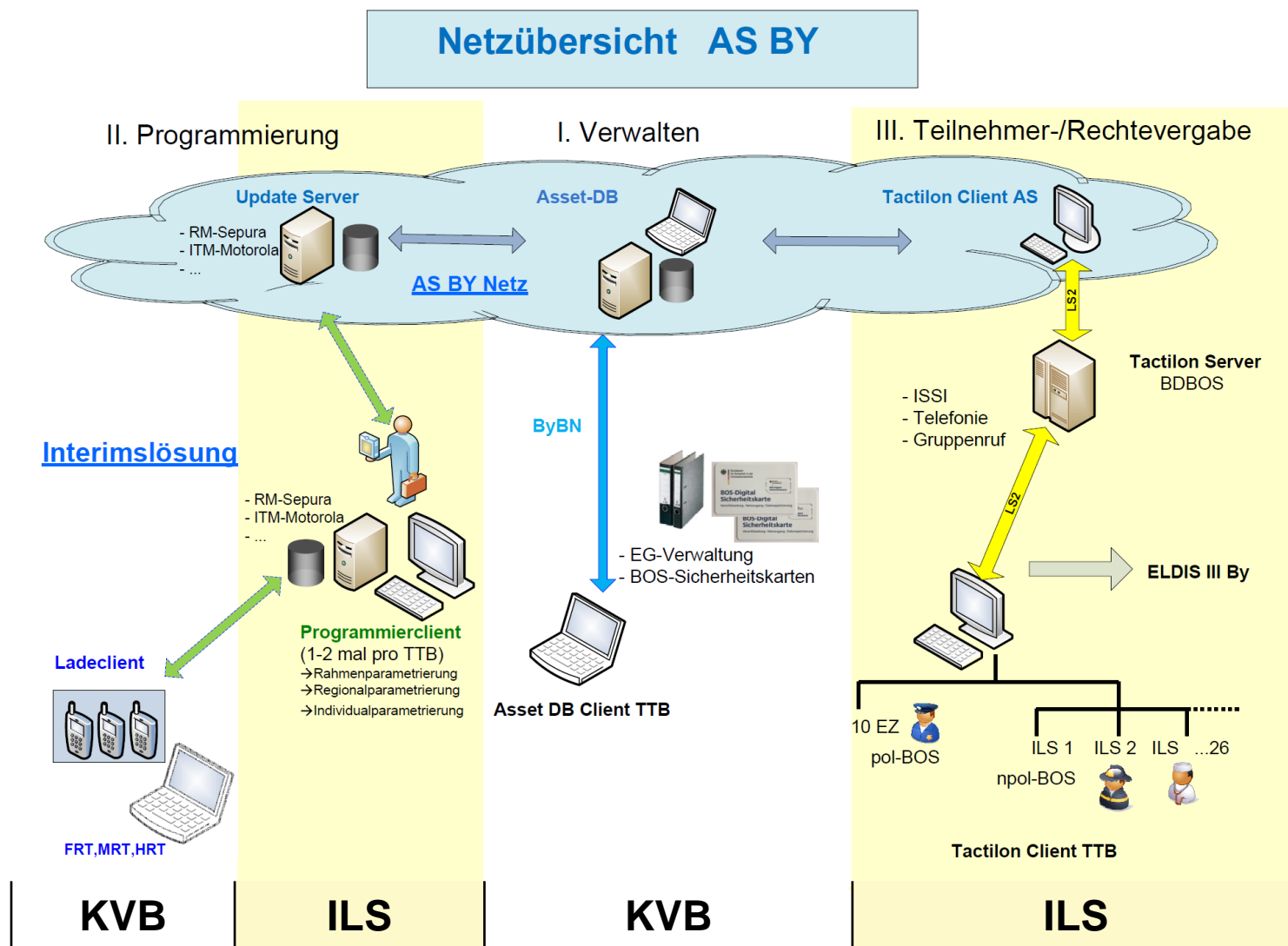
- Ursprünglich: **Bayerisches Behördennetz (BYBN)**
- Sicherheitsdefizite der Hersteller-Update-Server zwingen zu anderen Lösungen
- **Zwischenlösung als Sofortmaßnahme**
- **Finale Lösung in der Entwicklung**



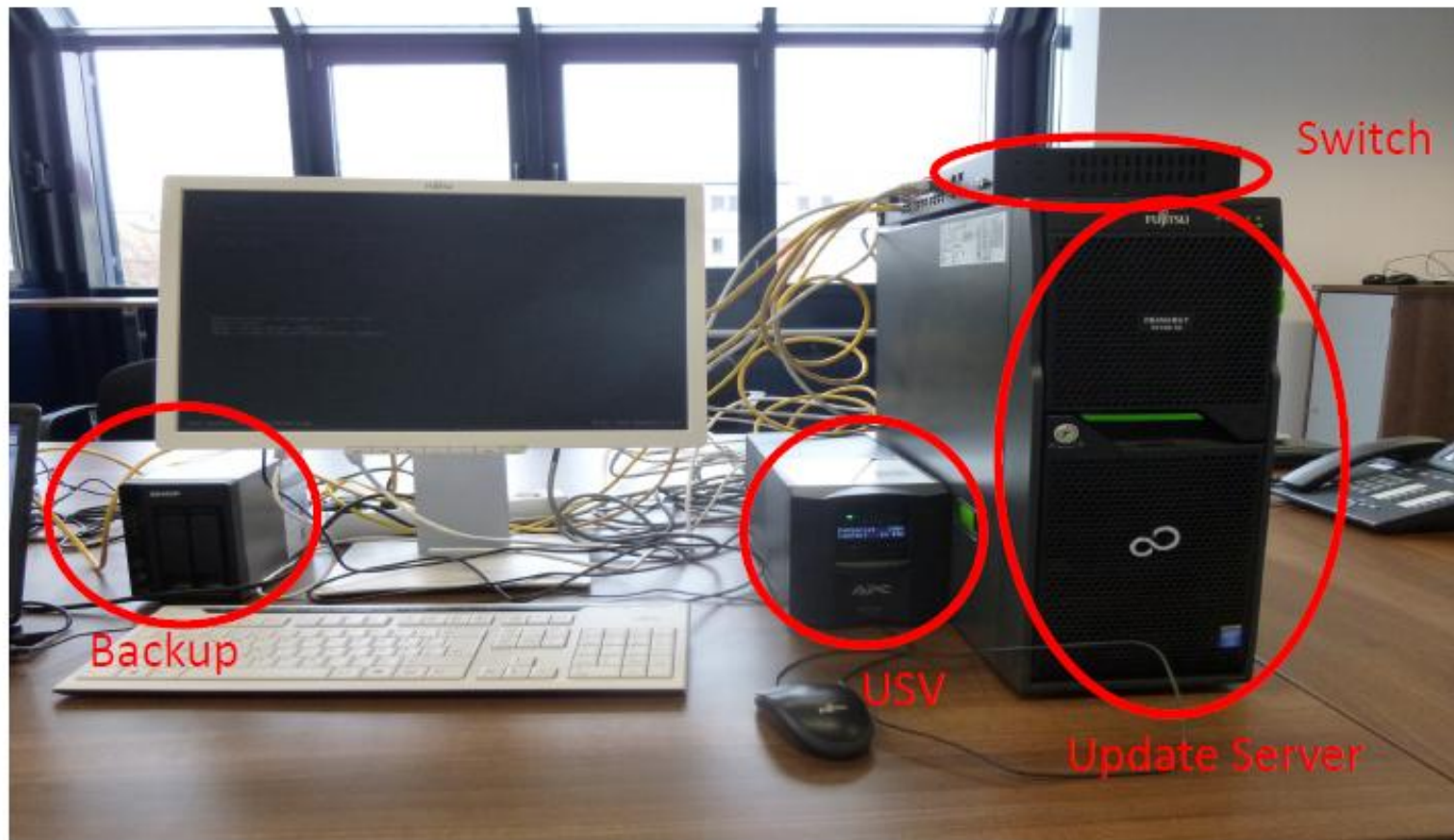
Zwischenlösung:

- **Den TTBen der npol. BOS entstehen keine zusätzlichen Kosten für Personal, Software und Hardware**
- **Die Finanzierung übernimmt der Freistaat Bayern mit 1,1 Mio €**

Übertragungsweg - Interimslösung



Up-Date Server



Programmier und Ladeclient



Ladeschalen

Ladeclient

Programmierclient



TTB Aufgabe

Teilnehmer-/Rechtevergabe

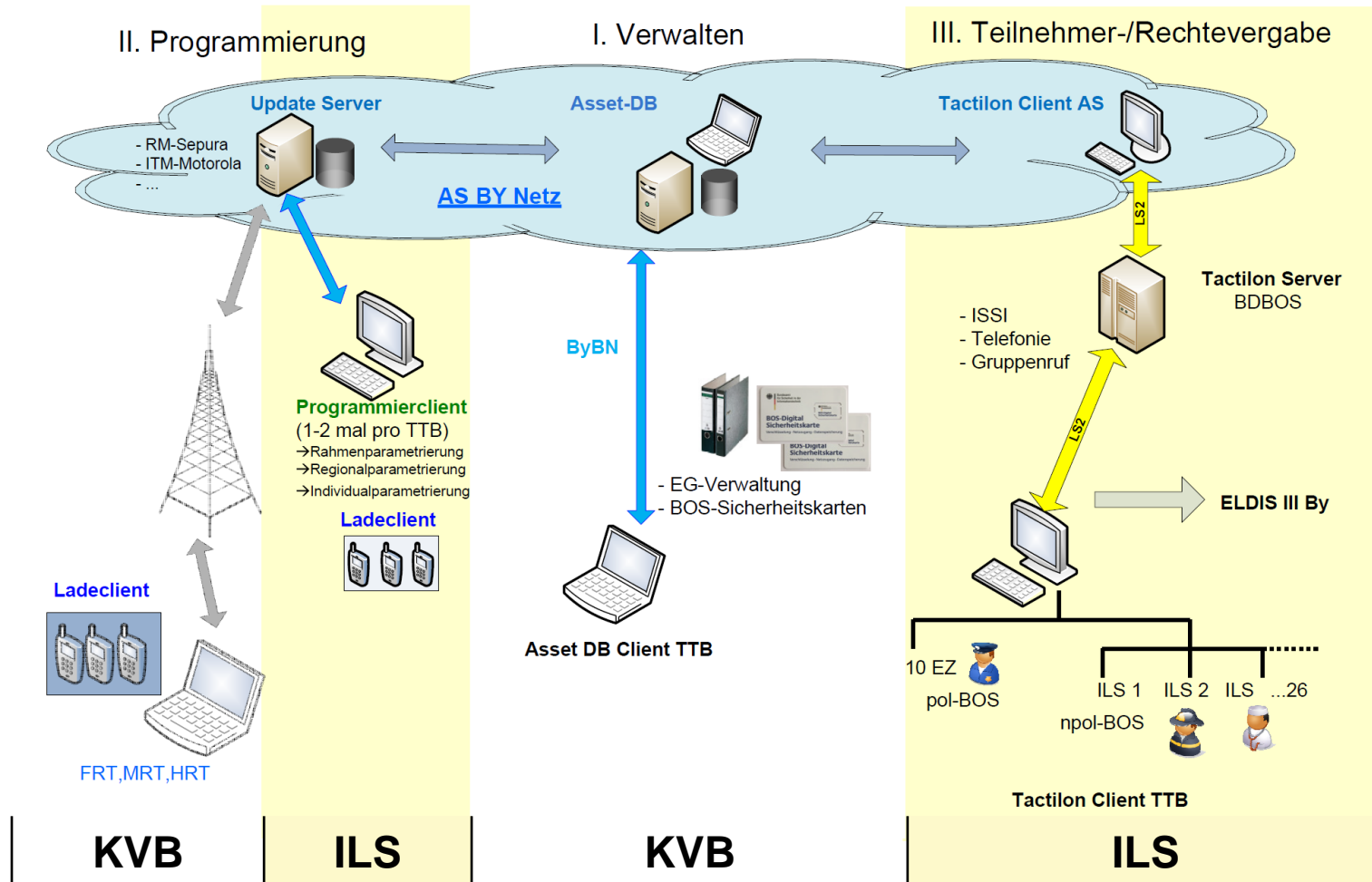
Integrierte Leitstelle (ILS)



- **Die Programmierung der Endgeräte alleine ist nicht ausreichend**
- **Die ILS muss jedes Gerät mit seinen Funktionen im Netz bekanntmachen**
- **Zusätzlich muss jedes Endgerät im Einsatzleitprogramm ELDIS III digital eingepflegt werden**



Netzübersicht AS BY





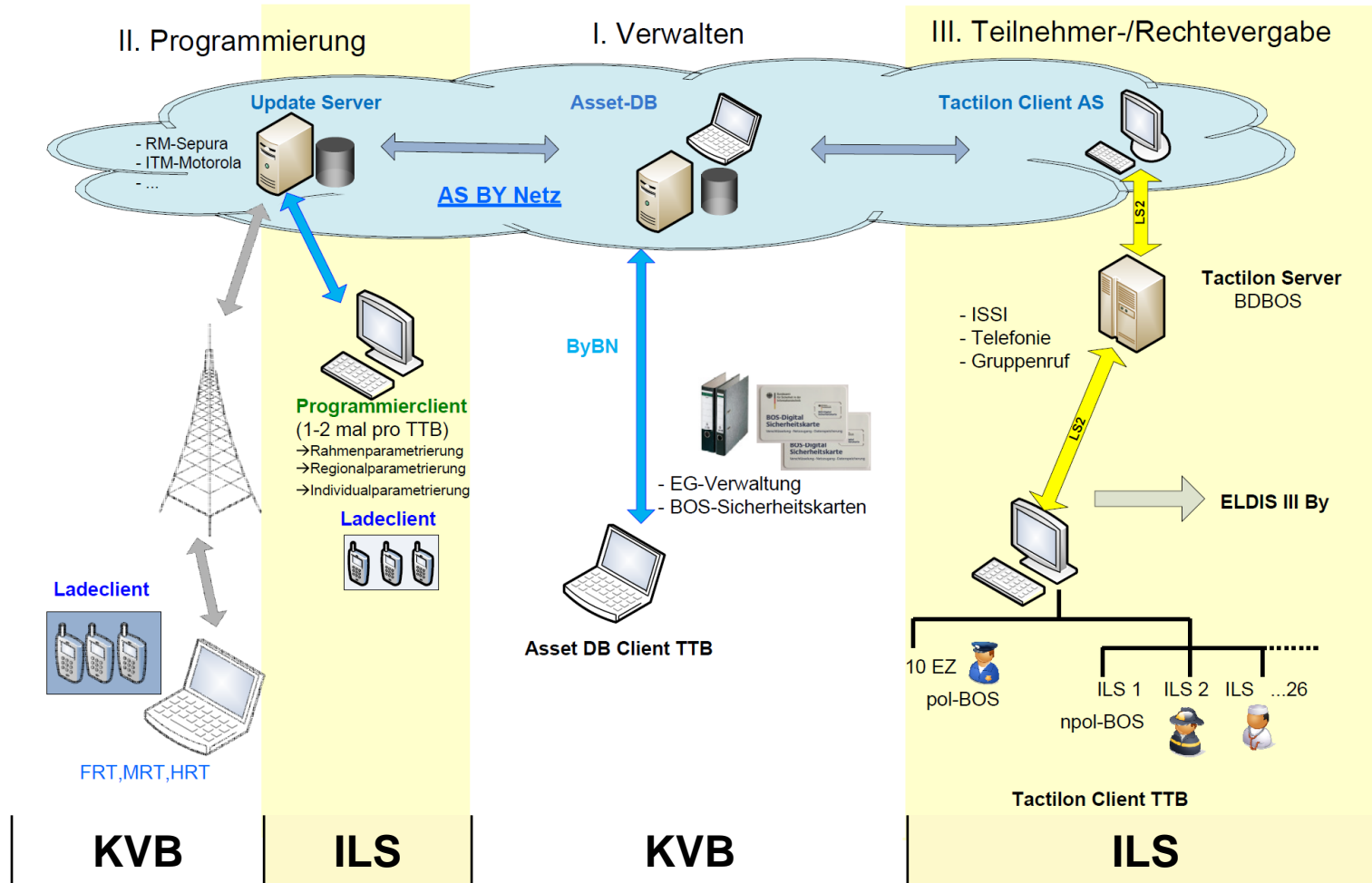
Zugang Tactilon: Funkteilnehmerprofile

• Wichtigste Aufgabe der TTB ist die Zuordnung der Funkteilnehmer zum Organisationsblock und die Zuweisung des richtigen Profils

Organisations-ID	Name	Kennung	Markierung	Verdrängende Die
123-6	BY_N_GR	1423001		Keine Rechte
123-6	BY_N_hdER	1423002		Keine Rechte
123-6	BY_N_vdER	1423003		Keine Rechte
123-6	BY_N_LST	1423004		Keine Rechte
123-6	BY_N_andere_BL	1423005		Keine Rechte
123-2-3	BY_N_M_vdER_PABX	1423006		Keine Rechte



Netzübersicht AS BY





Fazit:

I. Verwalten

→ **KVB**

II. Programmieren
Update laden

→ **ILS**

→ **KVB**

III. Teilnehmer-/Rechtevergabe → **ILS**

Gemeinsames Ziel



Kurzanleitung: HRT – Sepura 8038

Notruf über Notrufaste
Wird ausgelöst nach 2 Sekunden drücken (Erscheint z. Zt. lediglich als „0“ in der EZ, Mikrofon wird NICHT aufgeschaltet!) (Notruf beenden 2 Sekunden drücken)

LED rot/grün/orange
Gerät im Normalzustand, LED ist aus
Ampelfunktion beim Sprechen:
rot Senden
grün Empfangsbereitschaft/Empfangen
beim Akkuladen: orange
wird grün wenn der Akku voll ist
blinkt rot wenn der Akku schwach wird

Navigations-Drehknopf
1. Lautstärkeregelung
2. Einstellungen: In Kombination mit der Ein/Aus Taste, Schnellzugriff auf Gruppen, FMS-Status und Profile

Ein/Aus Taste (Mode-Taste)
Einschalten 1x kurz drücken
Ausschalten so lange gedrückt halten bis im Display erscheint „Gerät schaltet ab“
1x drücken Ordner Gruppen
2x drücken Anzeige FMS-Status-Auswahl
3x drücken Wechsel des Profils

Sidekey-Taste
schneller Wechsel von TMO und DMO-Modus

PTT-Taste
1. Sprechaste
2. kurz drücken = Auswahlbestätigung nach Gruppenwechsel

Kontexttaste links
kurz drücken = Display Schriftgröße klein/groß

Telefontaste grün
Gesprächsannahme (Voll duplex)

Stern-Taste
lang drücken = Tastensperre
ABER: senden über PTT möglich

Raute-Taste
lang drücken = Lautsprecher und Tastentöne aus
ABER: senden über PTT möglich

Normal - Icon: Sanduhr
Standardwerte bei Lautsprecher und Mikrofon

Laute Umgebung - ohne Icon
Erhöhte Lautsprecherwerte, Vibrationsmodus aktiviert

Leise Umgebung - ohne Icon
Verringerte Lautsprecherwerte

Vibration - Icon: Megafon durchgestrichen
Akustische Signale deaktiviert, Vibrationsmodus aktiviert

Covert - Icon: Megafon durchgestrichen
Akustische und optische Signale deaktiviert, Vibrationsmodus deaktiviert

PROFIL-IM

blaue LED blinkt
zeigt eine neue Nachricht oder einen verpassten Anruf

Verpasste Ereignisse aufrufen
Nachrichten oder Anrufe

Navigationstaste links
Im Menü nach links

Navigationstaste rauf
Menüebene zurück

Navigationstaste rechts
im Menü, nach rechts

Navigationstaste runter
1x drücken = Aufruf des Menüs
2x drücken = Menüebene nach unten

Kontexttaste rechts
kurz drücken = Hilfe

Telefontaste rot
1. Gespräch beenden oder abweisen
2. lang drücken = zurück zum Grundbildschirm

Alpha-numerische Tasten
kurz drücken, Nummerwahltaste
Nr.: 1, 2, 3, 4, 5, 6, 7, 8, 9, 0

lang drücken,
Status wird gesendet
Status 1 „Klar Strolche“
Status 2 „Dienststelle“
Status 3 „Eübernommen“
Status 4 „E Ort an“
Status 5 „Sprechwunsch“
Status 6 „Abmelden“
Status 7 „Infowunsch“
Status 8 „Status 3“
Status 9 noch nicht belegt
Status 0 „Notruf“

Hinweis:
Die GPS-Funktion der Geräte ist immer aktiv!

PG DigiFunk - Stand 01/2012



Danke für die gute Zusammenarbeit an die



**Alfred Hörmann
Johann Skwara**

**TTB Team AS Bayern
Leiter der AS Bayern**